

Programme

- 10h45** **Système de collecte des plastiques – Collecte 2025**
Patrik Geisselhardt, directeur Swiss Recycling
- 11h10** **Recyclage et réemploi à la porte de chez soi**
Sabrina Bjöörn, responsable SENS e-recycling
- 11h25** **VetroSwiss**
Jasmine Voide, Swiss Recycling
- 11h40** **Discussion - Conclusion**
- 12h00** **Apéro dînatoire**



Im Projektpartnerschaft mit:
En partenariat de projet avec:



Recyclage et réemploi à la porte de chez soi

→ Un projet pilote en partenariat avec la Poste Suisse
et les Services Industriels de Genève SIG



SENS eRecycling en bref

SENS eRecycling est l'experte suisse en matière de recyclage durable des appareils électriques et électroniques usagés dans et autour de la maison, ainsi que des ampoules, des luminaires et du photovoltaïque.

SENS eRecycling est membre de Swiss Recycling et du WEEE Forum, le centre de compétence mondial pour les déchets électroniques.



Electro Bag

Situation de départ

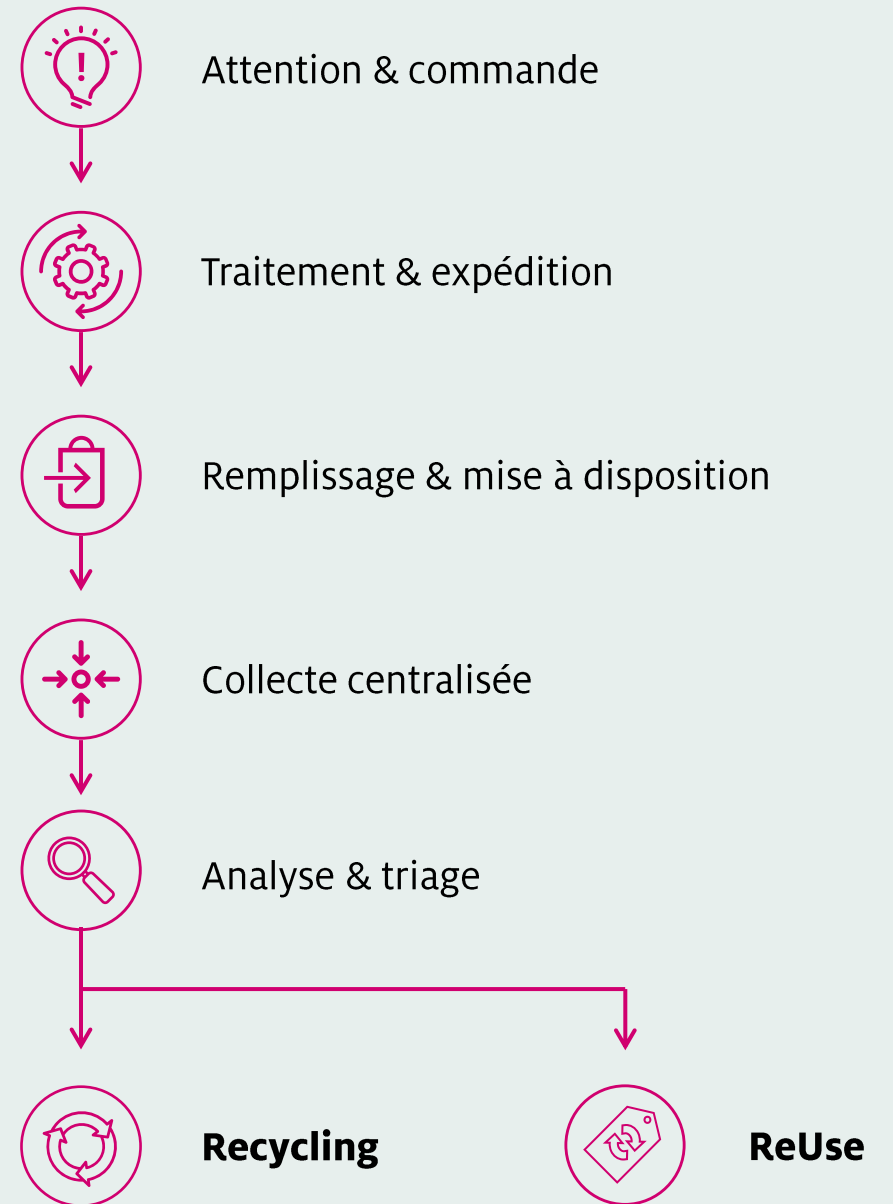
- Besoin croissant de la population suisse de solutions pratiques pour le retour des appareils électriques
- Possibilité de sensibiliser et de mieux comprendre les comportements de recyclage
- Premiers essais pilotes (très réussis) dans les villes de Zurich et Berne
- Tester l'acceptation des offres de réemploi



Electro Bag

Mise en œuvre

- Collecte d'appareils électriques pour le recyclage et le réemploi
- Récipient de collecte réutilisable (Kickbag)
- Région pilote : Canton de Genève, villes de Zurich et Berne ; près d'un million de client·e·s potentiels.



Electro Bag

Premiers résultats

- Réactions très positives de la part de la population, des institutions et des communes
- L'offre ReUse a été bien utilisée jusqu'à présent, mais souvent les appareils donnés pour un réemploi sont très vieux ou défectueux
- Faible teneur en corps étrangers (erreurs de tri)
- Jusqu'à présent, «seule» 1 tonne exploitée en raison de dysfonctionnements et de retards liés à la Covid-19

3700

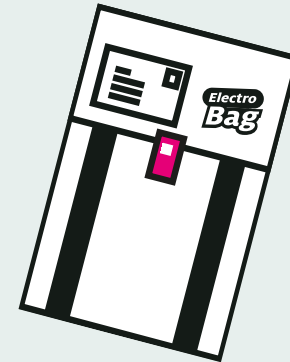
Commandes

1100

Sacs collectés

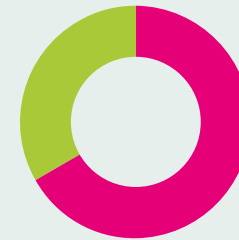
270

Sacs analysés

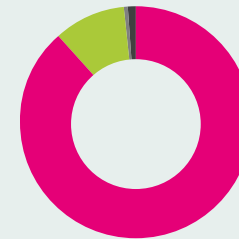


3,5 kg

Poids moyen



66 % Recycling
34% Reuse



87,5 % A. électriques
10% Câbles
1% Piles
1% Accessoires
0,5% M. étrangère

1,44 Min.

Temps passé sur electro-bag.ch

0,18%

Taux de clics

Electro Bag

Résultats de communication

Durée: Janvier-avril

Groupe cible: Population de Genève

Geo-Targeting: Canton de Genève

Paid Media

Le Matin, Tribune de Genève; crédibilité élevée grâce à l'intégration rédactionnelle, groupe cible plutôt âgé, 343'653 Impressions

Display – Goldbach Display Premium Network

grands formats

1'409'859 Impressions, 2'482 Clicks, 0,17% CTR

Display – Programmatic Advertising

cibler des utilisateurs pertinents

1'097'832 Impressions, 5'804 Clicks, 0,53% CTR

Zürich, Sabrina Björn, 14.06.2022



Electro Bag

Résultats de communication

Digital Out of Home

2 semaines dans 5 centres commerciaux à Genève
252 091 Publications

YouTube

2 vagues
1'333'464 Impressions, 1'987 Clicks, 0,15% CTR
1'582'472 Impressions, 2'672 Clicks, 0,16% CTR

Social Media

212'043 Portée, 891'203 Impressions, 5'818 Clicks,
74'833 Interactions

Campagne Influencer

- KAPAW: 107'000 Portée, 2'527 Interactions, 2,3% Engagement
- COLORMYGENEVA: 9'332 Impressions, 8'582 Portée, 40% Taux d'ouverture

Zürich, Sabrina Björn, 14.06.2022



Electro Bag Positive

- Réactions très positives de la communauté, de la population en général, des institutions, des communes
- Intérêt pour le projet au niveau national et international-
Collaboration très agréable avec SIG ; SIG a beaucoup communiqué de son propre chef sur le projet et a généré de nombreuses commandes.
- Très bonne collaboration avec Kickbag, a toujours fonctionné de manière irréprochable
- Bon mix de communication, beaucoup de personnes atteintes

Et enfin, des aperçus passionnants sur le recyclage et le réemploi.



Electro Bag Challenges

- Réponse aux demandes par chat et par mail ; très chronophage malgré les réponses préparées et les FAQ.
- Flux d'informations plus transparents (état des collectes, état de l'évaluation, état de la transmission à EPI, etc.)
- Coûts
- Problèmes avec les grands appareils
- Les problèmes liés aux retours (non collectés, plus d'étiquette d'adresse, adresse erronée, etc.) prennent beaucoup de temps.



SENS eRecycling Campagne 2022

→ Une vue d'ensemble

LA SÉPARATION

Réutiliser les matériaux
au lieu de les gaspiller.

Campagne 2022

Idée

Avec notre campagne, nous voulons être proches de la population et de nos partenaires. Cela permet de sensibiliser un large public à l'eRecycling.

Nous voulons être

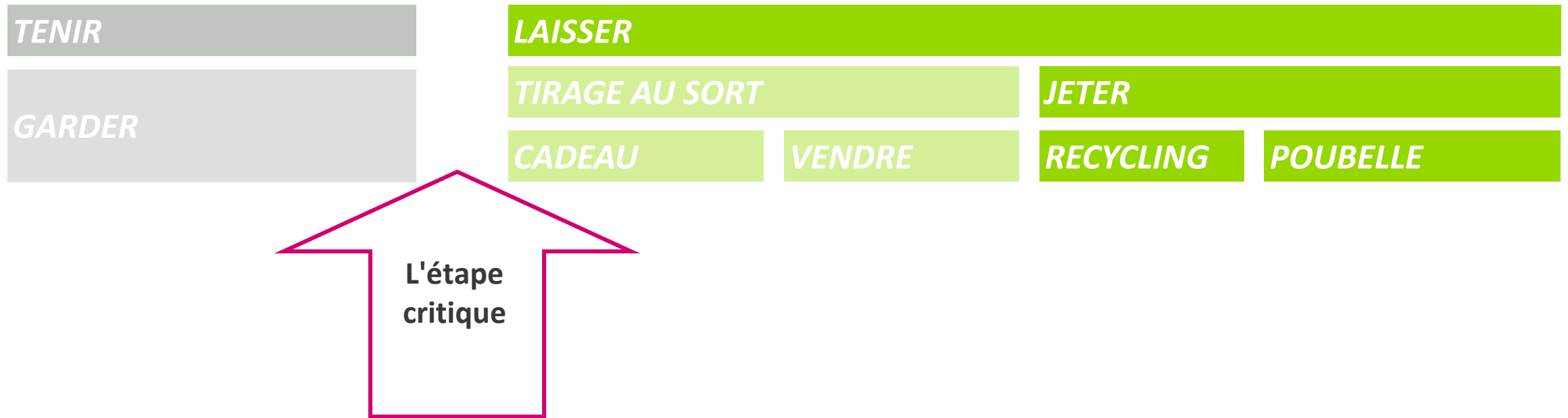
- être visible pour chacun
- expliquer, sensibiliser, rectifier
- assurer la transparence en jetant un coup d'œil en coulisses
- créer une expérience

La campagne se base sur notre étude représentative du comportement de la population suisse en matière de recyclage.

Etude représentative

Actions recommandées

Nous l'avons vu : SENS doit avant tout trouver un moyen de motiver les gens à se débarrasser de leurs vieux appareils électroniques.



Grâce aux motivations et aux obstacles, mais aussi aux habitudes actuelles en matière d'élimination, nous pouvons déduire des actions concrètes recommandées.

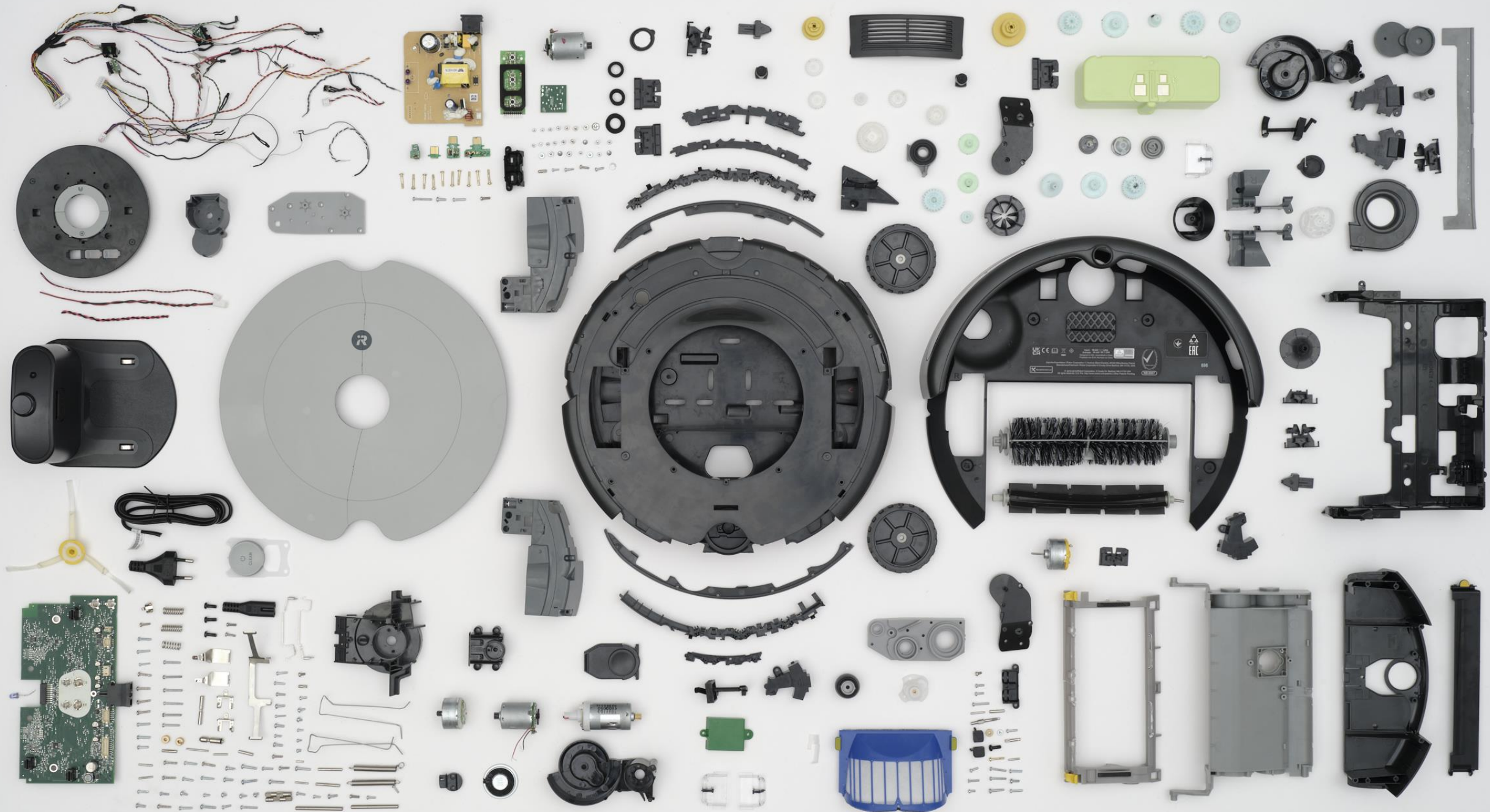
Campagne 2022

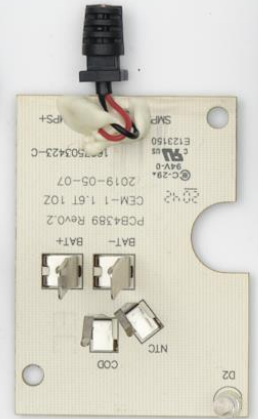
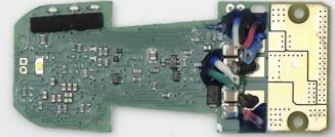
Visuel

Le visuel de la campagne doit montrer ce que contiennent les appareils électriques et, surtout, ce qu'il advient de l'appareil électrique une fois qu'il a été déposé au point de collecte ou dans un magasin spécialisé.

Pour ce faire, quatre appareils électriques ont été démontés et réorganisés de manière visuellement attrayante. Ce faisant, on montre combien d'éléments précieux ou nocifs se trouvent dans un appareil électrique.











Highlight Berne

1er et 2 juillet 2022

Lors de l'événement à Berne, la population de Berne doit être informée activement sur le thème de l'eRecycling. L'occasion sera offerte de jeter un coup d'œil dans les coulisses du recyclage des appareils électriques.

L'exposition est interactive et nous allons activement à la rencontre des visiteurs du centre de collecte.

L'exposition a lieu à la déchetterie de la Fellerstrasse à Berne-Bümpliz, au cœur d'un quartier résidentiel.

Zürich, Sabrina Bjöörn, 14.06.2022



Highlight OLMA

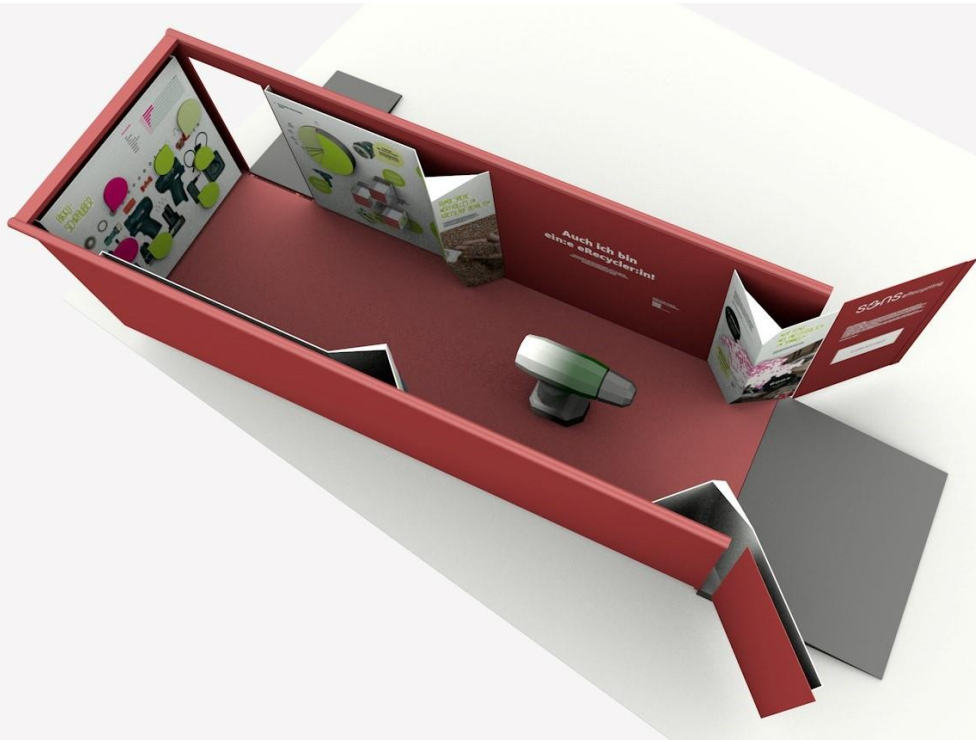
Du 13 au 23 octobre 2022

Lors de l'OLMA, la population de toute la Suisse, mais en particulier de la Suisse orientale, doit être informée activement sur le thème de l'eRecycling. L'occasion doit être offerte de jeter un coup d'œil dans les coulisses du recyclage des appareils électriques.

L'exposition est interactive et nous allons activement à la rencontre des visiteurs de l'OLMA.



L'exposition Container



Merci pour votre
attention !

→ **Sabrina Bjöörn**, sabrina.bjoorn@sens.ch

