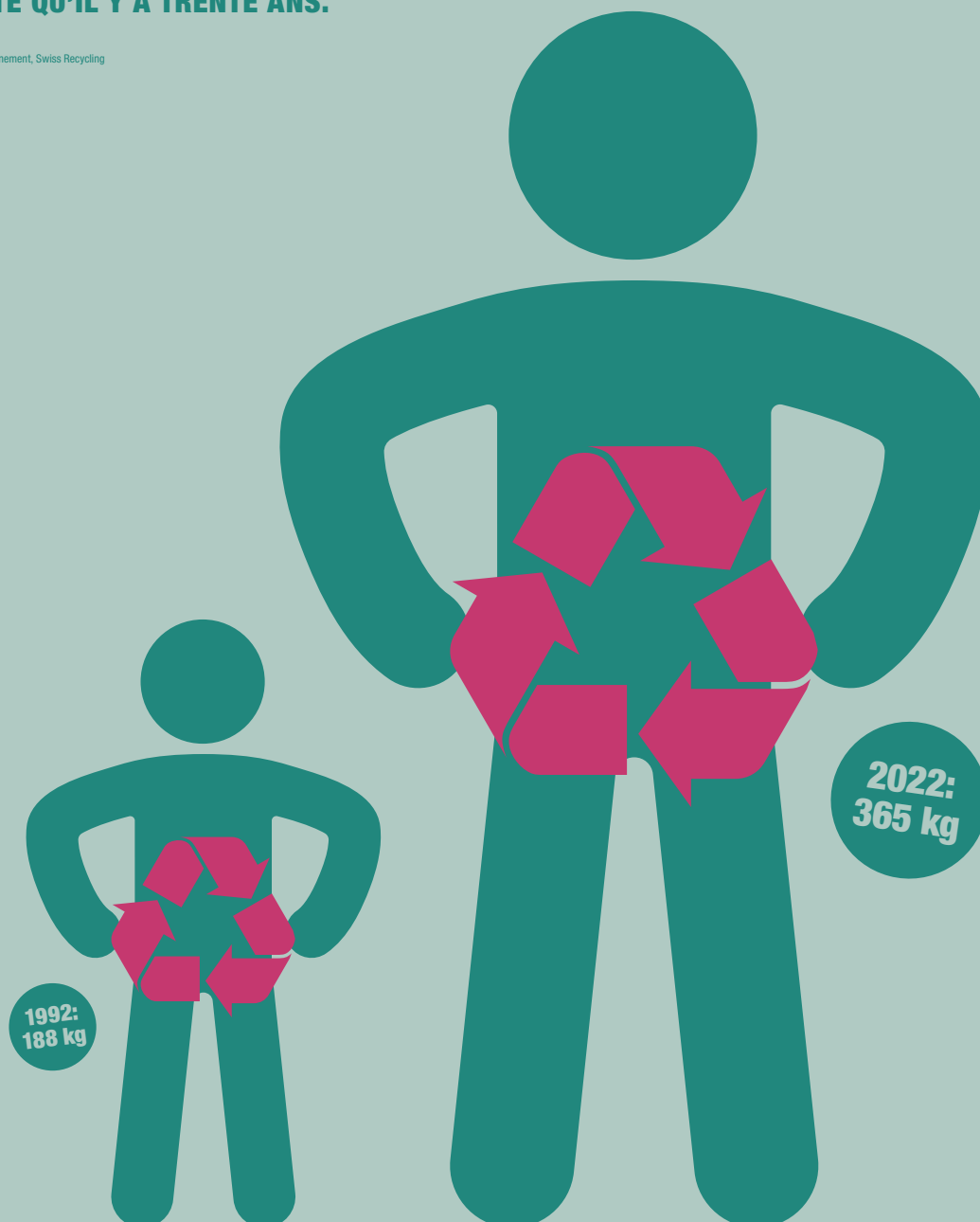


SWISS RECYCLING

RAPPORT D'ACTIVITÉ 2023

EN SUISSE, LA QUANTITÉ DE DÉCHETS
RECYCLÉS EST DEUX FOIS PLUS
IMPORTANTE QU'IL Y A TRENTE ANS.

Source: Office fédéral de l'environnement, Swiss Recycling



WWW.SR-RAPPORT.CH

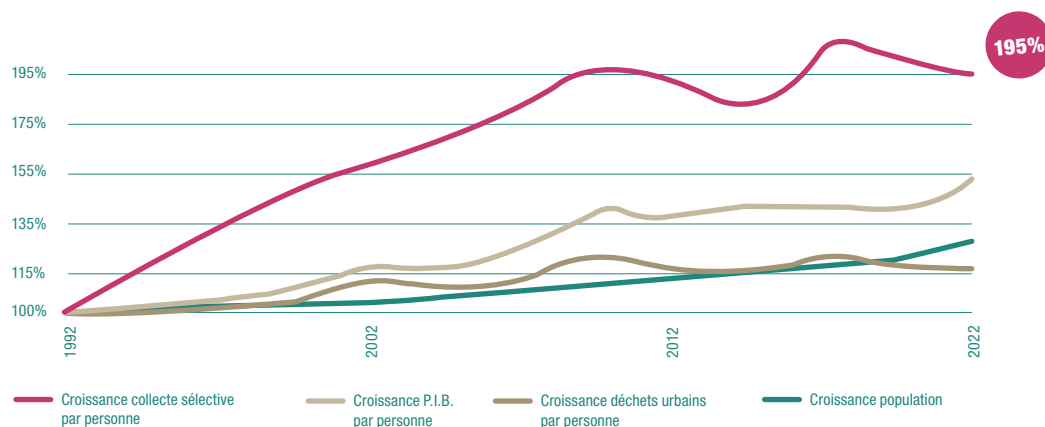
SUR LA VOIE DE L'ÉCONOMIE CIRCULAIRE

Avec ses chiffres indicateurs et ses diagrammes de flux des matières, le rapport d'activité 2023 rend visible et tangible l'évolution réjouissante du secteur du recyclage ces trente dernières années. Le développement futur vers une économie circulaire globale marquera les prochaines années de Swiss Recycling.

DÉVELOPPEMENT DE LA COLLECTE SÉLECTIVE EN SUISSE

De nombreux systèmes de recyclage suisses sont apparus dans les années nonante. Depuis, la collecte sélective est devenue une norme sociale établie: le recyclage est désormais indissociable de notre société. C'est ainsi qu'en Suisse, la quantité de déchets collectés, triés et rapportés par personne est deux fois plus importante qu'il y a trente ans. Neuf Suisses et Suissesses sur dix trouvent notre système de recyclage écologiquement judicieux et contribuent, à peu de frais, à obtenir un grand bénéfice pour l'environnement.

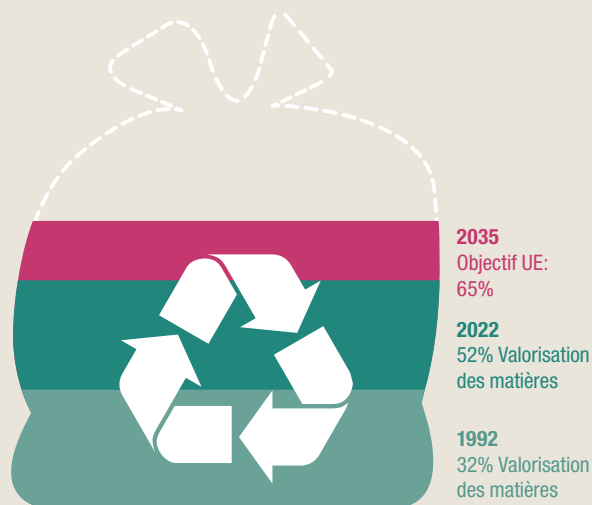
LE RECYCLAGE EN SUISSE A AUGMENTÉ DE MANIÈRE DISPROPORTIONNÉE AU COURS DES DERNIÈRES DÉCENNIES.



La collecte sélective apparaît comme une «exception positive» qui s'est développée de manière disproportionnée depuis 1992. La corrélation entre la prospérité et la production de déchets est bien visible. La prospérité a toutefois augmenté plus fortement que la production de déchets.

Source: Office fédéral de l'environnement, Seco, Office fédéral de la statistique

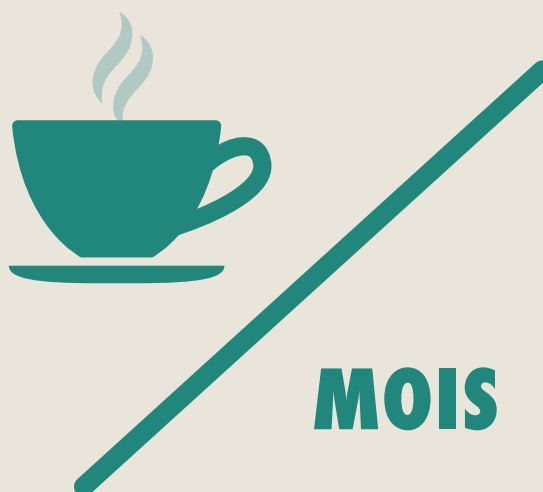
PLUS DE 52% DES DÉCHETS SUISSES SONT RECYCLÉS.



Le fait que l'on recycle plus, tout en ayant moins recours à la valorisation thermique est réjouissant. La question de savoir où se situe l'optimum reste ouverte. L'UE définit l'objectif 2030 de recyclage matière à 65%, ce qui est également un défi pour la Suisse.

Source: Office fédéral de l'environnement, Swiss Recycling

LES COÛTS DE RECYCLAGE PAR PERSONNE CORRESPONDENT À UN CAFÉ CRÈME MENSUEL.

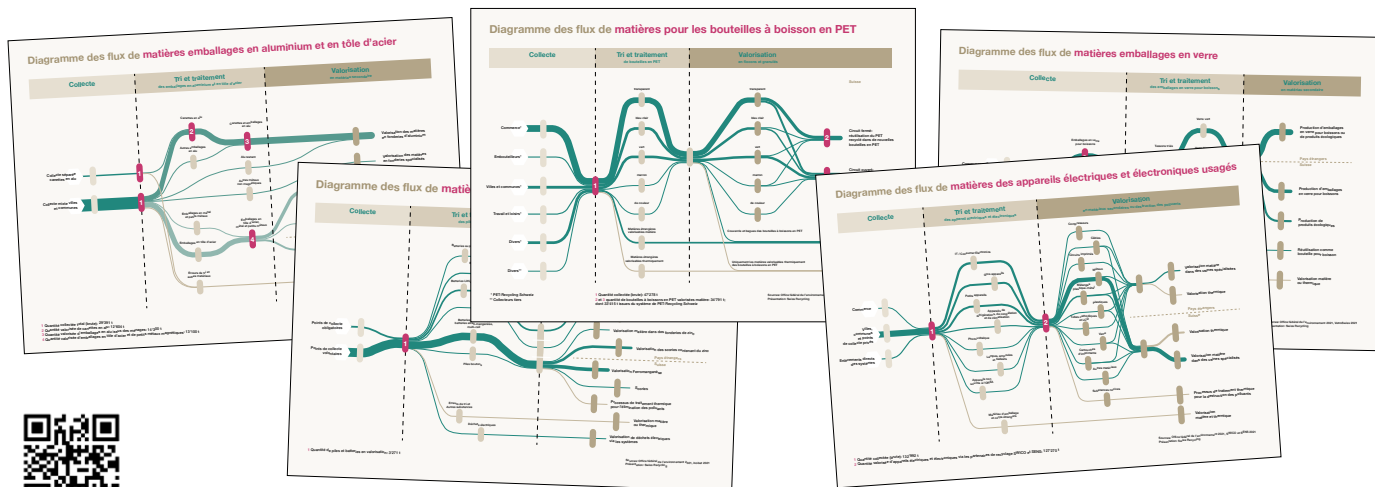


La collecte sélective et la valorisation des déchets urbains coûtent CHF 66 par personne et par an. Cela correspond à 17 centimes par kilo. Ce chiffre a peu évolué depuis 2019 (2019: CHF 63).

Source: Swiss Recycling

DE LA COLLECTE À LA VALORISATION: APERÇU

Par nos diagrammes de flux des matières, nous montrons le chemin des substances collectées – de la collecte à la valorisation. Avec nos membres, les systèmes de recyclage suisses, nous avons défini une norme sur la manière de présenter les flux de matières des différentes fractions.



Retrouvez tous les diagrammes de flux des matières propres aux systèmes de recyclage de nos membres sur www.sr-rapport.ch

LE RECYCLAGE PERMET D'ÉCONOMISER 500 000 TONNES DE CO₂ PAR AN

La collecte assidue de la population alliée à des systèmes de recyclage efficaces en Suisse permet d'économiser 500 000 tonnes de CO₂ par an. De plus, en créant de nouvelles matières premières à partir des anciennes, les matières premières secondaires réduisent la dépendance vis-à-vis des matériaux neufs. Le recyclage contribue ainsi fortement à boucler les circuits des matériaux.

LE RECYCLAGE PERMET D'ÉCONOMISER L'ÉQUIVALENT DE LA POLLUTION GÉNÉRÉE PAR 183 000 VOLS AUTOUR DU MONDE.



Le bénéfice environnemental du recyclage a presque doublé depuis 1992. Cela tient à l'augmentation des quantités recyclées ainsi qu'à l'optimisation de la valorisation voire à une meilleure qualité des matières recyclées.

Source: Carbotech, Swiss Recycling

NEUF SUISSES SUR DIX TROUVENT LE RECYCLAGE ÉCOLOGIQUEMENT JUDICIEUX.



La population est satisfaite de l'offre de recyclage en Suisse et voit un intérêt écologique dans la collecte, le tri et la restitution des déchets.

Source: Link Institute, Swiss Recycling

MISE EN RÉSEAU ET COOPÉRATION TOUT AU LONG DE LA CHAÎNE DE CRÉATION DE VALEUR

Avec nos membres, nous contribuons à évoluer vers une économie circulaire globale en Suisse. À moyen terme, nous engagerons des mesures ciblées afin de faire avancer la sensibilisation, la formation initiale et continue, la collecte sélective, la mise en réseau et l'économie circulaire. La mise en réseau et la coopération y joueront un rôle essentiel.



SENSIBILISATION

Communication bien précise pour une démarche de consommation circulaire

» Utiliser la **Journée du recyclage** annuelle **comme porte-voix** pour un recyclage pertinent.

» Informer les élèves du bénéfice environnemental du recyclage par le biais du **support pédagogique «Recycling Heroes»**.

» Utiliser davantage **les médias sociaux et les vidéos** comme moyens de communication accessibles à un large public.

» Aider activement les communes/points de collecte à **communiquer sur l'économie circulaire**.



FORMATION INITIALE ET CONTINUE

Offre de cours orientés pratique pour une relève et des spécialistes compétents

» Soutenir **l'apprentissage du métier de recycleur/recycleuse CFC** en transmettant des connaissances.

» Proposer des **formations continues orientées pratique** au personnel du recyclage.

» Organiser des **cours et des ateliers** pour promouvoir l'économie circulaire auprès des communes et des entreprises.

» Transmettre des connaissances autour du recyclage et de l'économie circulaire par le biais de **webinaires mensuels**.



COLLECTE SÉLECTIVE

Infrastructure de collecte optimisée pour une revalorisation de qualité

» Continuer **d'optimiser l'infrastructure de collecte** telle que les types de contenant et les lieux de collecte.

» Continuer à **réduire les émissions de CO₂ dans la logistique** et en faire état.

» Développer de manière ciblée la collecte sélective des **emballages en plastique et des briques à boissons** par exemple.

» Poursuivre le développement de **prestations numériques** telles que la Recycling Map.



MISE EN RÉSEAU

Plateformes dédiées à l'échange de savoirs tout au long de la chaîne de création de valeur

» Créer un **comité d'expert-e-s «Preuve de performance du secteur du recyclage»**.

» Continuer à développer **les plateformes de synergies** pour les partenaires et les membres.

» Instaurer le **comité d'expert-e-s «Continuer à développer l'économie circulaire»** avec des spécialistes.

» Continuer à développer les **standards et les Best practices** pour les systèmes de recyclage.



ÉCONOMIE CIRCULAIRE

Approches de solutions concrètes pour une Suisse circulaire

» Proposer des **prestations pour d'autres stratégies circulaires** telles que la réutilisation et la réparation.

» Rendre **plus mesurables la fermeture des circuits** et la valorisation de qualité au moyen d'indicateurs.

» Soutenir les communes et les entreprises dans la **mise en œuvre** d'une **économie circulaire globale**.

» Contrôler la conception **d'ecomodulation** et introduire des solutions pertinentes.

Mentions légales

Le rapport d'activité de Swiss Recycling paraît régulièrement et montre l'engagement des systèmes de recyclage.

Éditeur, Conception et réalisation: Swiss Recycling

www.swissrecycling.ch www.sr-rapport.ch

Design: Katja Jost, Zurich Impression: Stämpfli SA, Berne Tirage total: 200 exemplaires

